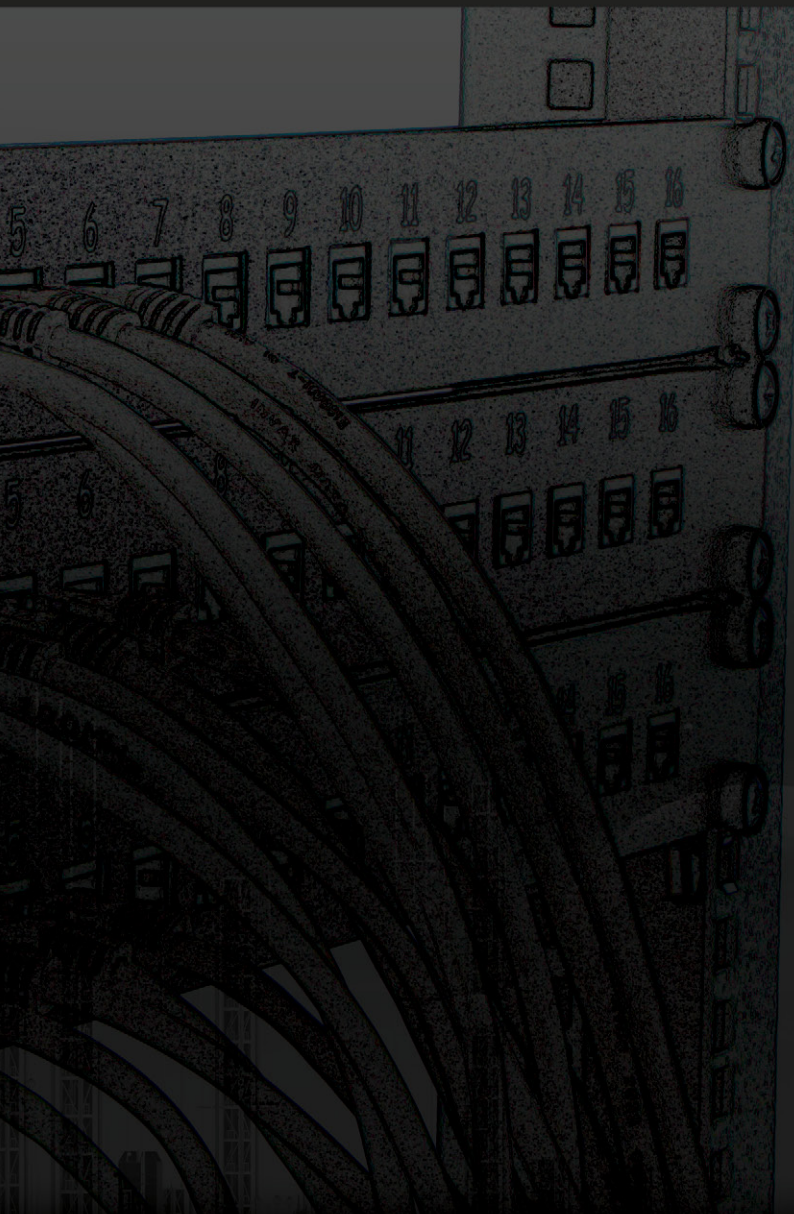


2016 Katalog produktów



Systemy sterowania
Konwertery protokołów
Ochrona przeciwprzebieciowa
Akcesoria do telemetrii
Patch-panele Rack 19"
Bezprzewodowa transmisja Video HD

Produkty
polskie



Informacje o firmie

Ewimar Sp. z o.o. została założona 2011 roku i od początku swojej działalności zajmuje się między innymi projektowaniem i produkcją urządzeń elektronicznych. Duża część z nich budowana jest na potrzeby systemów zabezpieczeń, takich jak: Systemy Alarmowe, Kontrola Dostępu i Telewizja Przemysłowa. Ułatwiają one wykonywanie wymienionych instalacji, uzupełniając je o dodatkowe funkcje, zwiększają jakość połączeń elektrycznych i mechanicznych a także zapewniają skuteczną ochronę przed wyładowaniami atmosferycznymi.

Większość produktów budowana jest w oparciu o własne, wieloletnie doświadczenie w instalacjach systemów zabezpieczeń i automatyki przemysłowej a także w odpowiedzi na sugestie instalatorów i integratorów. Czynniki te sprawiają, że dostarczamy produkty zawierające praktyczne rozwiązania z uwzględnieniem bogatej różnorodności opcji od strony elektronicznej jak i mechanicznej.

Zapraszamy do zapoznania się niniejszym katalogiem, zawierającym najciekawsze dostępne rozwiązania i produkty. Pełna ich gama i dokładniejsze opisy zostały przedstawione na stronie internetowej www.ewimar.pl.

Agenda

Systemy instalacyjne i ochronne do sieci LAN

Grupa produktów dedykowana do sieci LAN, której zadaniem jest ułatwienie instalacji oraz zabezpieczenie przed przepięciami urządzeń Telewizji Przemysłowej, opartej na technologii IP. Zawiera rozwiązania 1-kanalowe oraz wielo-kanalowe, również w wersjach bezpośrednio montowanych na zewnątrz budynków

Systemy instalacyjne i ochronne HD-CCTV

Grupa produktów dedykowana do systemów Telewizji Przemysłowej wysokiej rozdzielczości, wykorzystujących standard AHD, HD-CVI lub HD-TVI (Turbo-HD). Dostępne w postaci 1-kanalowej i wielokanalowej, w zależności od modelu posiadające wbudowane systemy ochrony przeciwprzepięciowej, konwertery na skrętkę UTP oraz separację

Systemy instalacyjne i ochronne CCTV

Grupa produktów dedykowana do analogowych systemów Telewizji Przemysłowej, wykorzystujących standard PAL / NTSC. Dostępne w postaci 1-kanalowej i wielokanalowej, w zależności od modelu posiadające wbudowane systemy ochrony przeciwprzepięciowej, konwertery na skrętkę UTP, separację galwaniczną, dystrybucję zasilania

Systemy telemetrii RS-485

Produkty przeznaczone do systemów CCTV, automatyki budynków i automatyki przemysłowej. Umożliwiają zabezpieczenie sieci RS-485 przed przepięciami, zwiększają możliwości przesyłowe danych oraz wymianę danych pomiędzy urządzeniami różnych producentów

Systemy zdalnego sterowania

Produkty przeznaczone do zdalnego sterowania systemami alarmowymi, bramami, oświetleniem a także urządzenia zdalnego sterowania rejestratorami cyfrowymi i komputerami za pomocą myszy USB

Bezprzewodowa transmisja Audio/Video

Produkty przeznaczone są do bezprzewodowego przesyłania obrazu z kamer przemysłowych w systemach CCTV. Występują w wersji dedykowanej do rozwiązań analogowych PAL oraz CCTV wysokiej rozdzielczości, opartej na standardzie AHD-L i AHD-M

Różnice pomiędzy poziomami zabezpieczeń

Opis różnic w działaniu i skuteczności stosowanych w różnych produktach, zabezpieczeń przeciwprzepięciowych. W zależności od zastosowanego rozwiązania, dany produkt może być dopasowany do ochrony urządzenia, zainstalowanego w określonym środowisku pracy

Systemy instalacyjne i ochronne do sieci LAN

Grupa produktów dedykowana do sieci LAN, której zadaniem jest ułatwienie instalacji oraz zabezpieczenie przed przepięciami urządzeń Telewizji Przemysłowej, opartej na technologii IP. Zawiera rozwiązania 1-kanalowe oraz wielokanalowe, również w wersjach bezpośrednio montowanych na zewnątrz budynków.

Systemy 1-kanalowe



PTF-1-ECO/PoE

Skuteczność 100A, ochrona urządzeń instalowanych wewnątrz budynków

PTF-1-PRO/PoE

Skuteczność 2-4kA, ochrona urządzeń instalowanych na zewnątrz budynków

PTF-1-EXT/PoE

Skuteczność 2-4kA, ochrona urządzeń instalowanych na masztach i słupach



PTF-1-ECO/PoE/DIN

Skuteczność 100A, ochrona urządzeń instalowanych wewnątrz budynków

PTF-1-PRO/PoE/DIN

Skuteczność 2-4kA, ochrona urządzeń instalowanych na zewnątrz budynków

PTF-1-EXT/PoE/DIN

Skuteczność 10kA, ochrona urządzeń instalowanych na masztach i słupach



BOX PTF-1-EXT/PoE

Skuteczność 10kA, ochrona kamer zewnętrznych, zawierających złącza i przewody o niedużych gabarytach.

BOX PTF-1-EXT+/PoE

Skuteczność 10kA, ochrona kamer zewnętrznych, zawierających duże złącza i przewody. Wyposażone jest w większe otwory oraz w większą obudowę

Seria PTF-1/PoE



Zabezpieczenie 1-kanalowe sieci LAN kategorii 5, produkowane w wersjach ECO, PRO i EXT. Przeznaczone jest do montażu wewnątrz budynków lub w obudowach hermetycznych na zewnątrz. Indywidualnie chroni obwody transmisji danych oraz zasilania PoE przed skutkami wzrostu napięcia. Posiada możliwość przykręcenia do ściany. Wersja EXT dodatkowo została wyposażona w ekran, chroniący obwody przed przenikaniem ładunku przez obudowę

Seria PTF-1/PoE/DIN



Zabezpieczenie 1-kanalowe sieci LAN kategorii 5, przeznaczone do montażu na szynę DIN. Produkowane jest w wersjach ECO, PRO i EXT. Może być montowane wewnątrz budynków w rozdzielniach elektrycznych lub w szafach Rack po zastosowaniu adaptera DIN. Instalacja na zewnątrz odbywa się w rozdzielniach, zabezpieczonych przed czynnikami atmosferycznymi. Indywidualnie chroni obwody transmisji danych oraz zasilania PoE przed skutkami wzrostu napięcia. Dodatkowo zostało wyposażone z ochronę zasilania PoE, w przypadku wykorzystania do zasilania wyłącznie linii transmisyjnych

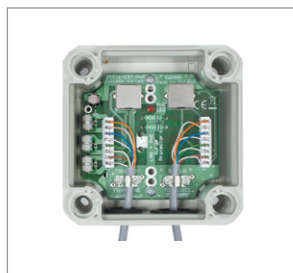
Seria BOX PTF-1/PoE



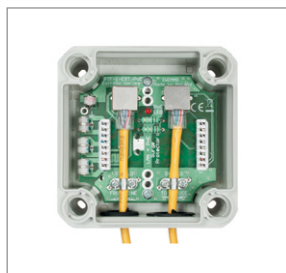
Zabezpieczenie 1-kanalowe LAN, dedykowane dla zewnętrznych kamer IP oraz mostów radiowych. Umieszczone w wysokiej jakości obudowie zewnętrznej. Ukrywa przewody i złącza kamer, nie wymaga stosowania dodatkowych puszek instalacyjnych. Wyposażone jest w podwójne złącza (Krone + RJ45) dla wejścia i wyjścia. Zawiera duże otwory z gumowymi przepustami, przez które mogą być wprowadzone duże złącza kamer IP. Na zamówienie dostępne w wersji z typowymi dtawnicami. Montowane bezpośrednio na ścianie obok kamery lub na słupie z wykorzystaniem dedykowanego uchwytu słupowego U-BOX, który może być współdzielony z kamerą



Większa obudowa zabezpieczenia BOX PTF-1-EXT+/PoE



Sposób ułożenia i podłączenia przewodów do złączy Krone



Sposób podłączenia przewodów do gniazd RJ-45



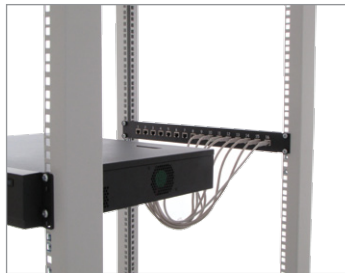
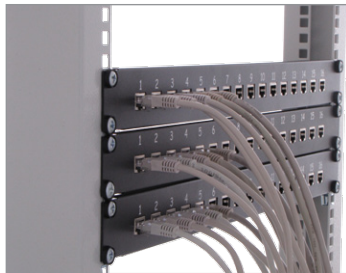
Sposób zamontowania zabezpieczenia na uchwycie U-BOX wraz z kamerą IP

Systemy instalacyjne i ochronne do sieci LAN

Wielokanałowe systemy modułarne

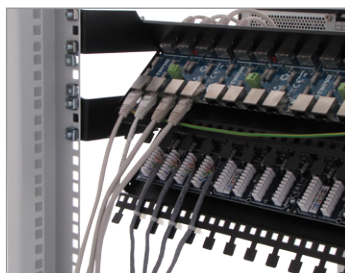
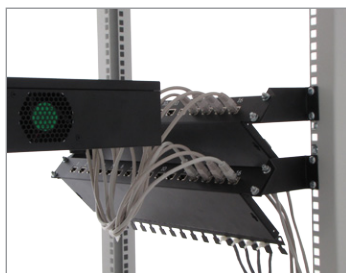
Systemy wielokanałowe instalowane są w pobliżu koncentratorów systemów LAN oraz rejestratorów NVR, zawierających wbudowane koncentratory LAN. Na potrzeby instalacji i zabezpieczenia systemów CCTV bazujących na rozwiązaniach IP, stworzyliśmy modułarny system w postaci paneli RACK 19". Oferuje on elastycznie konfigurowaną strukturę, pozwalającą na dostosowanie systemu zależnie od ilości podłączonych urządzeń końcowych, poziomu zagrożenia przepięciami, rodzaju przewodów oraz sposobu zasilania urządzeń końcowych.

Mogą być konfigurowane na potrzeby różnej wielkości systemów od 4 do 16 kanałów, w ramach jednego panela RACK 1U. Stosując wiele paneli RACK, można budować systemy bez ograniczeń ilościowych. Zastosowanie wielu funkcji w ramach naszych systemów i dostępne akcesoria, ograniczają potrzebę stosowania dodatkowych urządzeń oraz realnie oszczędzają ilość miejsca w szafach RACK.



Panele modułarne, mogą być instalowane na przedniej szynie szafy RACK, obok koncentratorów LAN, co ułatwia szybką zmianę połączeń pomiędzy panelem a koncentratorom

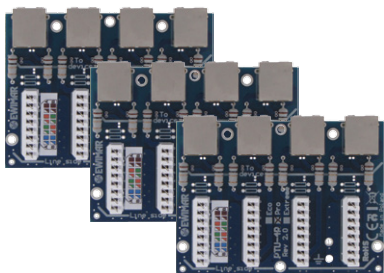
Montaż na tylnej szynie szafy RACK, zalecany jest w przypadku podłączania urządzeń IP (kamer) bezpośrednio do rejestratorów NVR. Ułatwia to wykonywanie połączeń, ponieważ porty LAN znajdują się zazwyczaj z tyłu rejestratorów, ponadto zmniejsza zużycie ilości miejsca w szafie przy dużych systemach



Po zastosowaniu dedykowanych uchwytów kątowych LK-MOUNT, panele zamontowane na tylnej szynie RACK pochylone są pod kątem 45°, pozwalając na wygodny dostęp do połączeń każdego panela. Ma to istotne znaczenie w dużych systemach IP, gdzie ze względu na ilość przewodów połączeniowych, czynności serwisowe są utrudnione.

Opcjonalna pokrywa PTU/PTF COVER chroni elektronikę oraz złącza paneli przed osadzaniem się kurzu i przypadkowymi uszkodzeniami mechanicznymi

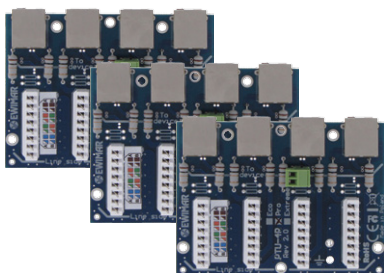
Panel systemu modułarnego składa się maksymalnie z czterech modułów 4-kanałowych, dowolnie wybranych spośród 12 dostępnych modeli. W zależności od typu zainstalowanego modułu dostępne są różne funkcje oraz różne poziomy ochrony przeciwprzepięciowej



Moduł serii PTU-4-xxx/PoE



4-kanałowy moduł ochronny LAN dla kategorii 5 (przewód nieekranowany), dostępny w wersji ECO, PRO oraz EXT, montowany w panelu RACK lub obudowie ABS. Zabezpiecza linie danych oraz przesyłane zasilanie PoE przed skutkami przepięć i wyładowań atmosferycznych. Wyposażony jest w złącza Krone po stronie wejścia linii doprowadzających, dzięki czemu nie muszą być stosowane typowe patch-panele połączeniowe

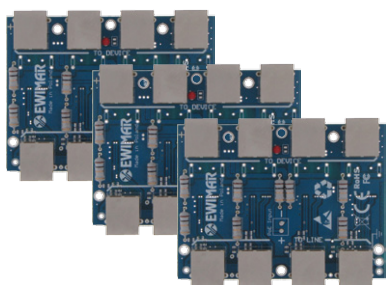


Moduł serii PTU-4-xxx/InPoE



4-kanałowy moduł ochronny LAN dla kategorii 5 (przewód nieekranowany), dostępny w wersji ECO, PRO oraz EXT, montowany w panelu RACK lub obudowie ABS. Zabezpiecza linie danych przed skutkami przepięć i wyładowań atmosferycznych. Umożliwia wprowadzenie zasilania PoE na żyły 4-5 i 7-8 przewodu LAN, w celu zasilania urządzeń końcowych. Dodatkowo zabezpiecza zasilacz i urządzenia końcowe przed wzrostem napięcia zasilającego powyżej 58V. Wyposażony jest w złącza Krone po stronie wejścia linii doprowadzających, dzięki czemu nie muszą być stosowane typowe patch-panele połączeniowe

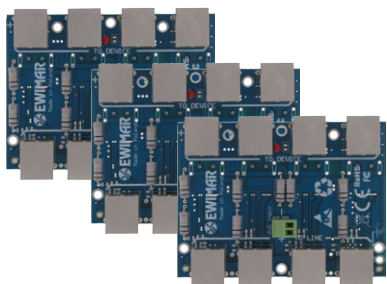
Systemy instalacyjne i ochronne do sieci LAN



Moduł serii PTF-4-xxx/PoE



4-kanalowy moduł ochronny LAN dla kategorii 5, dostępny w wersji ECO, PRO oraz EXT, montowany w panelu RACK lub obudowie ABS. Zabezpiecza linie danych oraz przesyłane zasilanie PoE przed skutkami przepięć i wyładowań atmosferycznych. Wyposażony jest w ekranowane złącza RJ45 po stronie wejścia linii doprowadzających i koncentratora, co zapewnia ciągłość połączenia ekranu skrętki FTP i ułatwia wymianę modułu w przypadku jego uszkodzenia.

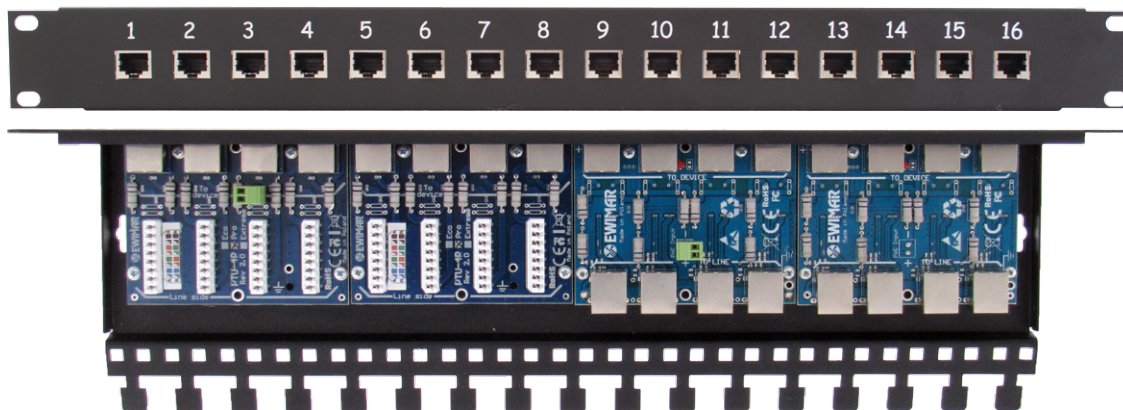


Moduł serii PTF-4-xxx/InPoE



4-kanalowy moduł ochronny LAN dla kategorii 5, dostępny w wersji ECO, PRO oraz EXT, montowany w panelu RACK lub obudowie ABS. Zabezpiecza linie danych przed skutkami przepięć i wyładowań atmosferycznych. Umożliwia wprowadzenie zasilania PoE na żyły 4-5 i 7-8 przewodu LAN, w celu zasilania urządzeń końcowych. Dodatkowo zabezpiecza zasilacz i urządzenia końcowe przed wzrostem napięcia zasilającego powyżej 58V. Wyposażony jest w ekranowane złącza RJ45 po stronie wejścia linii doprowadzających i koncentratora, co zapewnia ciągłość połączenia ekranu skrętki FTP i ułatwia wymianę modułu w przypadku jego uszkodzenia.

Każdy z dostępnych modułów, montowany jest do dedykowanego panela RACK w ilości 4 sztuk w dowolnym zestawieniu. Tworzy to indywidualną konfigurację dla każdej instalacji CCTV, która zależy od miejsca zainstalowania kamer, sposobu ich zasilania i poziomu ryzyka uszkodzenia w wyniku przepięć lub różnic potencjałów. Panel RACK w razie konieczności może być zamontowany również na ścianie, za pomocą odpowiednio wyprofilowanych otworów.



Cztery różne moduły, zamontowane w panelu RACK

Dostępne kolory:



Jeden moduł PTU lub PTF, zamontowany w obudowie ABS



Panel RACK z założoną pokrywą maskującą PTU/PTF Cover

*) Różnice pomiędzy modułami ECO, PRO i EXT opisano na ostatniej stronie niniejszego katalogu

Systemy instalacyjne i ochronne HD-CCTV

Grupa produktów dedykowana do systemów Telewizji Przemysłowej wysokiej rozdzielczości, wykorzystujących standard AHD, HD-CVI lub HD-TVI (Turbo-HD). Dostępne w postaci 1-kanalowej i wielokanalowej, w zależności od modelu posiadające wbudowane systemy ochrony przeciwprzepięciowej, konwertery na skrętkę UTP, separację galwaniczną, dystrybucję zasilania i inne funkcje, zintegrowane w ramach jednego urządzenia.

Systemy 1-kanalowe



Seria HDO i HSO dedykowana jest do ochrony instalacji AHD, HD-CVI i HD-TVI, opartych na przewodach koncentrycznych. Są to urządzenia pasywne o 2-kierunkowym działaniu i w pełni kompatybilne z innymi produktami 1-kanalowymi oraz wielokanalowymi

HDO-1F-PRO



Zabezpieczenie dla systemów analog HD-CCTV. Niska pojemność (ok. 10pF) powoduje bardzo małe straty sygnału. Skuteczność ochrony do 10kA (linia-ziemia) i 100A linia-linia. Zalecany do ochrony urządzeń instalowanych wewnątrz lub na zewnątrz budynków

HDO-1F-EXT



Zabezpieczenie dla systemów analog HD-CCTV. Ultra-niska pojemność (ok. 3pF) nie powoduje strat sygnału HD. Skuteczność ochrony do 10kA (linia-ziemia). Wbudowany bezpiecznik MOSFET ogranicza uszkodzenia powstałe w wyniku różnic potencjałów. Zalecany do ochrony urządzeń instalowanych na słupach, masztach i konstrukcjach metalowych

HSO-1F-ECO



Podstawowy separator dla systemów analog HD-CCTV, chroniący rejestratory i kamery przed przepięciami w trakcie wyładowań atmosferycznych i stałymi różnicami potencjałów, występującymi po zainstalowaniu urządzeń na konstrukcjach metalowych. Eliminuje zakłócenia obrazu, wywoływane przez różnice potencjałów i różne punkty zasilania poszczególnych urządzeń

HSO-1F-EXT



Separator dla systemów analog HD-CCTV, rozszerzony o funkcję zabezpieczenia przeciwprzepięciowego o skuteczności do 10kA. Wbudowany bezpiecznik MOSFET dodatkowo zwiększa poziom ochrony przed potencjałami i eliminuje ryzyko uszkodzenia samego separatora przez długotrwałe i powtarzające się impulsy przepięciowe. Zalecany do instalacji na masztach, słupach i w warunkach przemysłowych

Systemy 1-kanalowe z konwerterami UTP



Seria HDT i HST dedykowana jest do ochrony instalacji AHD, HD-CVI i HD-TVI, opartych na skrętce UTP. Posiadają wbudowane konwertery UTP na przewód koncentryczny. Są to urządzenia pasywne o działaniu 2-kierunkowym i w pełni kompatybilne z innymi produktami 1-kanalowymi oraz wielokanalowymi

HDT-1F-PRO



Zabezpieczenie dla systemów analog HD-CCTV, zintegrowane z konwerterem UTP. Niska pojemność (ok. 10pF) powoduje znikomy poziom strat sygnału HD. Skuteczność ochrony do 10kA (linia-ziemia) i 100A linia-linia. Wyposażone w wymiadowane złącze śrubowe dla skrętki UTP. Zalecany do ochrony urządzeń instalowanych wewnątrz lub na zewnątrz budynków

HDT-1F-EXT



Zabezpieczenie dla systemów analog HD-CCTV, zintegrowane z konwerterem UTP. Ultra-niska pojemność (ok. 3pF) powoduje znikomy poziom strat sygnału HD. Skuteczność ochrony do 10kA (linia-ziemia). Wbudowany bezpiecznik MOSFET ogranicza uszkodzenia powstałe w wyniku różnic potencjałów. Zalecany do ochrony urządzeń instalowanych na słupach, masztach i konstrukcjach metalowych

HST-1F-ECO

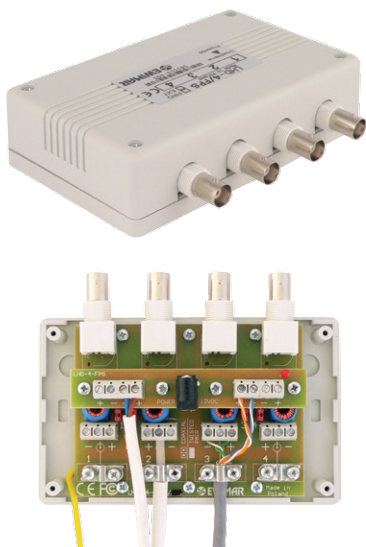


Podstawowy separator sygnału analog HD-CCTV, zintegrowany z konwerterem UTP. Chroniący rejestratory i kamery przed przepięciami w trakcie wyładowań atmosferycznych i stałymi różnicami potencjałów, występującymi po zainstalowaniu urządzeń na konstrukcjach metalowych. Eliminuje zakłócenia obrazu, wywoływane przez różnice potencjałów i różne punkty zasilania poszczególnych urządzeń

HST-1F-EXT



Separator sygnału analog HD-CCTV, zintegrowany z konwerterem UTP. Dodatkowo rozszerzony o funkcję zabezpieczenia przeciwprzepięciowego o skuteczności do 10kA. Wbudowany bezpiecznik MOSFET zwiększa poziom ochrony przed potencjałami i eliminuje ryzyko uszkodzenia samego separatora przez długotrwałe i powtarzające się impulsy przepięciowe. Zalecany do instalacji na masztach, słupach i w warunkach przemysłowych



Sposób podłączenia różnych przewodów oraz zasilania do LHD-4

LHD-4-PRO/FPS



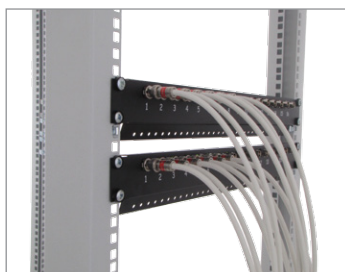
4-kanalowy, wielofunkcyjny system połączeniowy, zintegrowany z konwerterami UTP, zabezpieczeniem przeciwprzepięciowym i dystrybutorem zasilania kamer. Dedykowany do małych systemów analog HD (AHD, HD-CVI i HD-TVI). W ramach jednego urządzenia, zawarto wszystkie potrzebne akcesoria. Każdy kanał posiada uniwersalne wejście VIDEO HD dla przewodu koncentrycznego i skrętki UTP. Działanie 2-kierunkowe, pełna kompatybilność z innymi urządzeniami 1-kanalowymi i wielokanałowymi. Skuteczność ochrony przeciwprzepięciowej 2-4kA. Obudowa wolnostojąca z możliwością przykręcenia do ściany

LHD-4-EXT/FPS



4-kanalowy, wielofunkcyjny system połączeniowy, zintegrowany z konwerterami UTP, zabezpieczeniem przeciwprzepięciowym i dystrybutorem zasilania kamer. Posiada identyczne funkcje jak LHD-4-PRO/FPS, dodatkowo rozszerzone o bezpieczniki MOSFET, które zwiększają odporność na nagłe skoki różnic potencjałów, powstające przy instalacji urządzeń CCTV na konstrukcjach metalowych

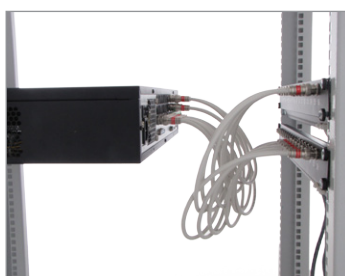
Systemy 8 i 16-kanalowe bez zabezpieczenia



Sposób montażu w szafie rack



Seria FKO



Seria FKT

FKO-8/16(FPS)



8-kanalowy i 16-kanalowy system połączeniowy CCTV dla przewodów koncentrycznych, instalowany w szafie Rack 19". Zapewnia estetyczne ułożenie przewodów a także trwałe ich połączenie i mocowanie. Krótka obudowa pozwala na ich instalację na tylnej szynie szafy Rack, również w szafie wiszącej. Opcjonalna płyta FPS służy do indywidualnego zasilania podłączonych kamer przez automatyczne bezpieczniki.

FKT-8/16-HD(FPS)



8-kanalowy i 16-kanalowy system połączeniowy CCTV dla skrętki UTP, instalowany w szafie Rack 19". Każdy kanał wyposażony jest w pasywny konwerter impedancji ze skrętki UTP na przewód koncentryczny. Wyklucza konieczność stosowania konwerterów 1-kanalowych, kompatybilny z konwerterami TR-1F-HD. Zapewnia estetyczne ułożenie przewodów a także trwałe ich połączenie i mocowanie. Krótka obudowa pozwala na instalację na tylnej szynie szafy Rack, również w szafie wiszącej. Opcjonalna płyta FPS z bezpiecznikami automatycznymi, służy do indywidualnego zasilania podłączonych kamer i zmniejsza ryzyko ich wyłączenia przez zwarcie

*) Na zamówienie dostępne są również mieszane FKO/FKT-HD

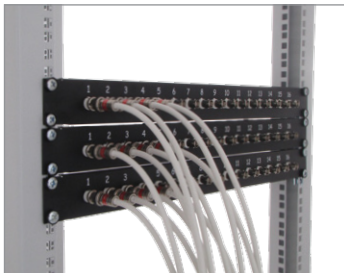


Dostępne kolory:

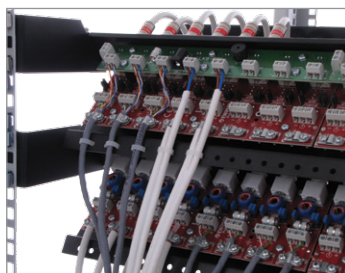


Systemy instalacyjne i ochronne HD-CCTV

Systemy 8 kanałowe i 16-kanałowe



8-kanałowe i 16-kanałowe panele wielofunkcyjne, dedykowane do dużych systemów HD-CCTV. Produkowane są w wersji montowanej w szafie Rack 19" lub wiszącej na ścianie. Integrują wiele funkcji w jednym urządzeniu, eliminując dodatkowe akcesoria, konieczne do wykonania instalacji. Po zastosowaniu dedykowanych uchwytów kątowych LK-MOUNT, mogą być zamontowane na tylnej szynie RACK pochylone pod kątem 45°, pozwalając na wygodny dostęp do połączeń każdego panela.



Zawierają wygodny system łączenia i trwałego mocowania przewodów. Każde wejście Video wyposażone jest podwójne złącze, dla przewodu koncentrycznego i skrętki UTP z wbudowanym konwerterem impedancji. Posiada pasywne działanie 2-kierunkowe i pełną zgodność z innymi produktami serii HD. Panele z funkcją FPS zawierają dystrybutor zasilania kamer z indywidualną sygnalizacją zwarcia oraz wspólną sygnalizacją dźwiękową.

LHD-8/16-PRO/(FPS)



8-kanałowy i 16-kanałowy panel HD-CCTV w wersji montowanej w szafie Rack 19" lub na ścianie. Posiada uniwersalne wejścia Video dla przewodu koncentrycznego i skrętki UTP z użyciem wbudowanych konwerterów - każdy kanał konfigurowany jest oddzielnie. Wbudowany system ochrony przeciwprzepięciowej o skuteczności do 10kA / kanał. Wersja FPS wyposażona jest w system dystrybucji zasilania kamer. Zalecany dla urządzeń CCTV, instalowanych na zewnątrz budynków

LHD-8/16-EXT/(FPS)



8-kanałowy i 16-kanałowy panel HD-CCTV w wersji montowanej w szafie Rack 19" lub na ścianie. Posiada uniwersalne wejścia Video dla przewodu koncentrycznego i skrętki UTP z użyciem wbudowanych konwerterów - każdy kanał konfigurowany jest oddzielnie. Wbudowany 3-stopniowy system ochrony przeciwprzepięciowej o skuteczności do 10kA / kanał z bezpiecznikami MOSFET, zwiększającymi odporność na różnice potencjałów. Wersja FPS wyposażona jest w system dystrybucji zasilania kamer. Zalecany dla urządzeń CCTV, instalowanych na słupach, masztach i konstrukcjach metalowych

LHSO-8/16-EXT/(FPS)



8-kanałowy i 16-kanałowy system połączeniowy CCTV dla przewodu koncentrycznego, wyposażony w wysokiej klasy system ochrony przeciwprzepięciowej z bezpiecznikami MOSFET i separację galwaniczną każdego kanału. Wersja FPS wyposażona jest w system dystrybucji zasilania kamer. Zalecany dla urządzeń CCTV, instalowanych na słupach, masztach i konstrukcjach metalowych a także w warunkach przemysłowych. Ogranicza powstawanie zakłóceń obrazu w wyniku różnic potencjałów i różnych źródeł zasilania urządzeń CCTV. Dostępny w wersji montowanej w szafie RACK lub na ścianie

LHST-8/16-EXT/(FPS)



8-kanałowy i 16-kanałowy system połączeniowy CCTV dla skrętki UTP, wyposażony w pasywne konwertery i wysokiej klasy system ochrony przeciwprzepięciowej z bezpiecznikami MOSFET a także separację galwaniczną każdego kanału. Wersja FPS wyposażona jest w system dystrybucji zasilania kamer. Zalecany dla urządzeń CCTV, instalowanych na słupach, masztach i konstrukcjach metalowych a także w warunkach przemysłowych. Ogranicza powstawanie zakłóceń obrazu w wyniku różnic potencjałów i różnych źródeł zasilania urządzeń CCTV. Dostępny w wersji montowanej w szafie RACK lub na ścianie

*) Na zamówienie dostępne są również mieszane LHD, LHSO i LHST.



Dostępne kolory:



Systemy instalacyjne i ochronne CCTV

Grupa produktów dedykowana do analogowych systemów Telewizji Przemysłowej, wykorzystujących standard PAL / NTSC. Dostępne są w postaci 1-kanalowej i wielokanałowej, w zależności od modelu posiadające wbudowane systemy ochrony przeciwprzepięciowej, konwertery na skrętkę UTP, separację galwaniczną, dystrybucję zasilania i inne funkcje, zintegrowane w ramach jednego urządzenia.

Systemy 1-kanalowe



SUG-3

Zabezpieczenie do analogowych systemów CCTV, wyposażone w męskie gniazda BNC. Skuteczność ochrony 10kA linia-ziemia i 100A linia-linia. Stosowany wewnątrz lub na zewnątrz w dodatkowych obudowach



SUG-3F

Zabezpieczenie do analogowych systemów CCTV, wyposażone w złącza BNC - gniazdo i wtyk z przewodem. Skuteczność ochrony 10kA linia-ziemia i 100A linia-linia. Stosowany wewnątrz lub na zewnątrz w dodatkowych obudowach



SUG-4B

Zabezpieczenie CCTV, zintegrowane z pasywnym konwerterem UTP. Wyposażone gniazdo BNC (wyjście do urządzenia) i wyjmowane złącze śrubowe (wejście). Skuteczność ochrony 10kA linia-ziemia i 100A linia-linia. Stosowany wewnątrz lub na zewnątrz w dodatkowych obudowach



SUG-4BF

Zabezpieczenie CCTV, zintegrowane z pasywnym konwerterem UTP. Wersja z przewodem i wtykiem BNC (wyjście do urządzenia) i wyjmowane złącze śrubowe (wejście) dla UTP. Skuteczność ochrony 10kA linia-ziemia i 100A linia-linia. Stosowany wewnątrz lub na zewnątrz w dodatkowych obudowach



CVG-300

Separator galwaniczny do analogowych systemów CCTV, zintegrowany z zabezpieczeniem o mocy 600W. Eliminuje zakłócenia obrazu, powstające w wyniku zainstalowania urządzeń na konstrukcjach metalowych i korzystania z różnych źródeł zasilania. Zabezpiecza urządzenia CCTV przed uszkodzeniem w wyniku różnic potencjałów



TVG-300

Separator galwaniczny + konwerter na skrętkę UTP, zintegrowany z zabezpieczeniem o mocy 600W. Eliminuje zakłócenia obrazu, powstające w wyniku zainstalowania urządzeń na konstrukcjach metalowych i korzystania z różnych źródeł zasilania. Zabezpiecza urządzenia CCTV przed uszkodzeniem w wyniku różnic potencjałów



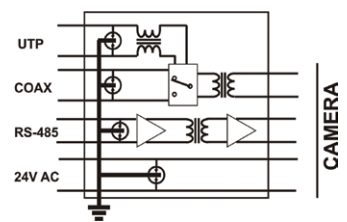
SUG-BOX1

Kompletny system montażowy i ochronny do stacjonarnych kamer CCTV, umieszczony w wysokiej jakości obudowie hermetycznej. Zawiera zabezpieczenie przeciwprzepięciowe o skuteczności 10kA dla sygnału Video i zasilania 12VDC, separator galwaniczny 600VDC oraz konwerter UTP na przewód koncentryczny. Uniwersalne wejście Video, umożliwia podłączenie przewodu koncentrycznego lub skrętki UTP bez dodatkowych urządzeń. Wyposażony jest w komplet złącz do kamery, co ogranicza ilość czynności montażowych do minimum. Duże przepusty gumowe pozwalają na wprowadzenie do wewnątrz przewodów kamery, ze złączami i joystickami sterującymi. Możliwość montażu na ścianie lub uchwycie słupowym U-BOX wraz z kamera



SUG-BOX2

Kompletny system montażowy i ochronny do kamer obrotowych. Umieszczony w wysokiej jakości obudowie hermetycznej IP66 z odpowiednio przygotowanymi przepustami i dławicami. Zawiera zabezpieczenie przeciwprzepięciowe o skuteczności 10kA dla sygnału Video, zasilania 24VAC i RS-485, separator galwaniczny 600VDC, separator optyczny RS-485 i konwerter UTP na przewód koncentryczny. Uniwersalne wejście Video umożliwia podłączenie przewodu koncentrycznego lub skrętki UTP bez dodatkowych urządzeń. Wyposażony jest w komplet złącz do kamery, co ogranicza ilość czynności montażowych do minimum. Możliwość montażu na ścianie lub uchwycie słupowym U-BOX



Systemy 4-kanalowe



LKO-4F, LSO-4F

LKO-4

LKO-4

4-kanalowe zabezpieczenie przeciwprzepięciowe o skuteczności 10kA/kanal, przeznaczone do ochrony rejestratorów i kamer CCTV, pracujących w trybie analogowym. Wyposażone w gniazda BNC na wejściu i wyjściu. Obudowa wolnostojąca z możliwością przykręcenia do ściany

LKO-4F

4-kanalowe zabezpieczenie przeciwprzepięciowe o skuteczności 10kA/kanal, przeznaczone do ochrony rejestratorów i kamer CCTV, pracujących w trybie analogowym. Wyposażone w gniazda BNC na wejściu i przewody z wtykami BNC na wyjściu. Obudowa wolnostojąca z możliwością przykręcenia do ściany

LSO-4F

4-kanalowe zabezpieczenie przeciwprzepięciowe o skuteczności 10kA/kanal, zintegrowane z separatorem galwanicznym 600VDC. Wyposażone w gniazda BNC na wejściu i przewody z wtykami BNC na wyjściu. Obudowa wolnostojąca z możliwością przykręcenia do ściany

LKT-4

4-kanalowe zabezpieczenie przeciwprzepięciowe o skuteczności 10kA/kanal, zintegrowane z pasywnymi konwerterami UTP. Dedykowane do analogowych systemów CCTV. Wyposażone w śrubowe złącze wyjmowane na wejściu i gniazda BNC wyjściu. Obudowa wolnostojąca z możliwością przykręcenia do ściany

LKT-4F

4-kanalowe zabezpieczenie przeciwprzepięciowe o skuteczności 10kA/kanal, zintegrowane z pasywnymi konwerterami UTP. Wyposażone w śrubowe złącze wyjmowane na wejściu i przewody z wtykami BNC wyjściu. Obudowa wolnostojąca z możliwością przykręcenia do ściany

LST-4F

4-kanalowe zabezpieczenie przeciwprzepięciowe o skuteczności 10kA/kanal, zintegrowane z separatorem galwanicznym 600VDC i pasywnym konwerterem UTP. Wyposażone w śrubowe złącze wyjmowane na wejściu i przewody z wtykami BNC wyjściu. Obudowa wolnostojąca z możliwością przykręcenia do ściany.

LKTO-4-FPS

4-kanalowy kompletny system połączeniowy, przeznaczony do małych instalacji. W jednej obudowie zawiera zabezpieczenie przeciwprzepięciowe o skuteczności 10kA, konwertery UTP na przewód koncentryczny i system dystrybucji zasilania kamer. Umożliwia podłączenie dowolnych przewodów do każdego wejścia Video (przewód koncentryczny lub skrętka UTP). Zamyka wszelkie połączenia pomiędzy kamerami a rejestratorem w jednej, estetycznej obudowie. Wyjścia do rejestratora wyposażone zostały w gniazda BNC. Obudowa wolnostojąca z możliwością montażu na ścianie.



LKT-4F, LST-4F

LKT-4



Systemy 8-kanalowe i 16-kanalowe



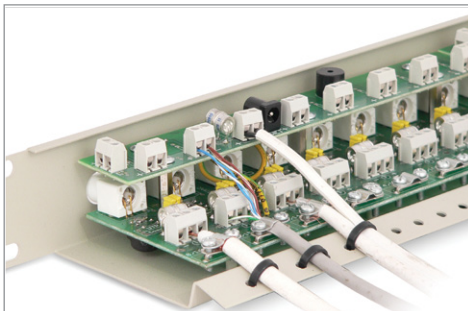
Więcej informacji o FKO i FKT opisano
dziale urządzeń HD-CCTV

FKO-8/16 (FPS)

8-kanalowy i 16-kanalowy system połączeniowy CCTV dla przewodów koncentrycznych, instalowany w szafie Rack 19". Zapewnia estetyczne ułożenie przewodów a także trwałe ich połączenie i mocowanie. Krótka obudowa pozwala na ich instalację na tylnej szynie szafy Rack, również w szafie wiszącej. Opcjonalna płyta FPS służy indywidualnego zasilania podłączonych kamer

FKT-8/16 (FPS)

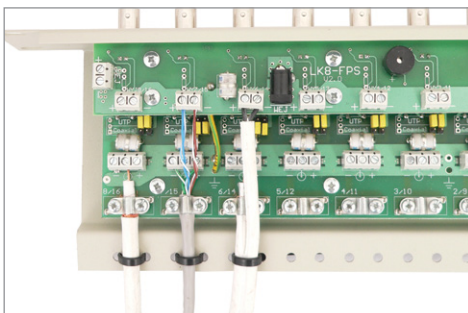
8-kanalowy i 16-kanalowy system połączeniowy CCTV dla skrętki UTP, instalowany w szafie Rack 19". Każdy kanał wyposażony jest w pasywny konwerter impedancji ze skrętki UTP na przewód koncentryczny. Wyklucza konieczność stosowania konwerterów 1-kanalowych, kompatybilny z konwerterami TR-1F. Opcjonalna płyta FPS służy indywidualnego zasilania podłączonych kamer



LKTO-8/16 (FPS)

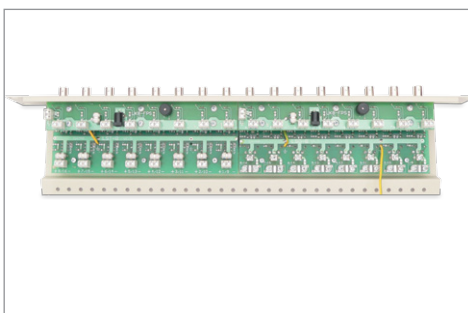
Kompletny system montażowy 8-kanalowy lub 16-kanalowy, przeznaczony do dużych systemów CCTV, integrujący wiele funkcji w jednym urządzeniu. Wyposażony jest panel porządkujący przewody, system ochrony przed przepięciami o skuteczności 10kA, konwertery ze skrętki UTP na przewód koncentryczny i rozbudowany system zasilania z bezpiecznikami automatycznymi i sygnalizacją usterki (opcja FPS). Każde wejście jest indywidualnie konfigurowane dla skrętki UTP lub przewodu koncentrycznego, co pozwala na podłączenie różnych przewodów sygnałowych.

Wyjścia do rejestratora zrealizowano na wysokiej jakości gniazdach BNC. Panel może być montowany w szafie RACK na przednich szynach lub na tylnych szynach, po zastosowaniu dedykowanych uchwytych kątowych ułatwia serwisowanie instalacji. Dostępny również w wersji zamkniętej, montowanej na ścianie



LSO-8/16 (FPS)

Kompletny system montażowy 8-kanalowy lub 16-kanalowy dla przewodów koncentrycznych, przeznaczony do dużych systemów CCTV, integrujący wiele funkcji w jednym urządzeniu. Zawiera wbudowaną ochronę przeciwprzepięciową o skuteczności 10kA, separatory galwaniczne Video dla każdego kanału a także rozbudowany system zasilania z bezpiecznikami automatycznymi i sygnalizacją usterki (opcja FPS). Zalecany jest do instalacji, w których urządzenia CCTV instalowane są na konstrukcjach metalowych lub w warunkach przemysłowych. Ogranicza ryzyko uszkodzenia kamer i rejestratorów w wyniku różnic potencjałów, eliminuje zakłócenia w obrazie, powstające w przypadku zasilania urządzeń CCTV z różnych źródeł



LST-8/16 (FPS)

Kompletny system montażowy 8-kanalowy lub 16-kanalowy dla skrętki UTP, przeznaczony do dużych systemów CCTV, integrujący wiele funkcji w jednym urządzeniu. Zawiera wbudowaną ochronę przeciwprzepięciową o skuteczności 10kA, separatory galwaniczne Video dla każdego kanału, konwertery pasywne ze skrętki na przewód koncentryczny a także rozbudowany system zasilania z bezpiecznikami automatycznymi i sygnalizacją usterki (opcja FPS). Zalecany jest do instalacji, w których urządzenia CCTV instalowane są na konstrukcjach metalowych lub w warunkach przemysłowych. Ogranicza ryzyko uszkodzenia kamer i rejestratorów w wyniku różnic potencjałów, eliminuje zakłócenia w obrazie, powstające w przypadku zasilania urządzeń CCTV z różnych źródeł

Dostępne kolory:



Systemy telemetrii RS-485

Produkty przeznaczone są do systemów CCTV, automatyki budynków i automatyki przemysłowej. Umożliwiają zabezpieczenie sieci RS-485 przed przepięciami, zwiększają możliwości przesyłowe oraz wymianę danych pomiędzy urządzeniami różnych producentów.



USB-485/1/1

Konwerter USB na RS-485. Umożliwia bezpośrednie podłączenie urządzeń z RS485 do komputera. Obsługuje pełne sterowanie ze sterownikami FTDI. Wbudowane zabezpieczenia przeciwprzepięciowe 100A



EW-485/1/1/So

1-kierunkowy separator optyczny zabezpieczający sieć RS-485 przed skutkami różnic potencjałów i wyładowań atmosferycznych. Umożliwia wydłużenie magistrali i zwiększenie ilości urządzeń w sieci. Wbudowane zabezpieczenia przeciwprzepięciowe, zakres zasilania 9-24VAC/DC



EW-485/1/2/So

2-kierunkowy separator optyczny, zabezpieczający sieć RS-485 przed skutkami różnic potencjałów. Zwiększa ilość urządzeń w sieci do 128 i ją wydłuża. Bardzo szybkie przełączanie nadawanie/odbior, wbudowane zabezpieczenia przeciwprzepięciowe, zakres zasilania 9-24VAC/DC



EW-485/4/1

Aktywny 1-kierunkowy dystrybutor RS-485, rozdzielający jedną magistralę na cztery niezależne magistrale. Zwiększa ilość podłączonych urządzeń w sieci z 32 do 128 i 4-krotnie zwiększa jej długość. Wyposażony w zabezpieczenia przeciwprzepięciowe o skuteczności 100A i szeroki zakres zasilania 9-24VAC/DC



EW-485/4/1/So

Aktywny 1-kierunkowy separator / dystrybutor RS-485, rozdzielający jedną magistralę na cztery niezależne magistrale i zwiększający ilość urządzeń z 32 do 128. Separuje każde wyjście RS-485 od wejścia i zasilania, eliminując ryzyko uszkodzenia w wyniku różnic potencjałów. Wyposażony w zabezpieczenia przeciwprzepięciowe o skuteczności 100A i szeroki zakres zasilania 9-24VAC/DC



SUG-485

Zabezpieczenie przeciwprzepięciowe o skuteczności do 10kA, dedykowane do magistrali RS-485. Chroni podłączone urządzenia przed wyładowaniami atmosferycznymi, różnicami potencjałów, zwarciami i odwrotnym podłączeniem. Zawiera 3 stopnie ochronne wraz z bezpiecznikiem MOSFET. Zalecany do linii napowietrznych i instalacji przemysłowych



Pelco-Merger

Mikroprocesorowe urządzenie, umożliwiające łączenie danych z dwóch klawiatur sterujących kamerami obrotowymi. Odbiera dane jednocześnie przez dwa porty wejściowe, przetwarza i w odpowiedniej kolejności przesyła do kamer, eliminując konflikty na magistrali RS-485. Podczas próby sterowania tą samą kamerą ustala priorytet dla wybranej klawiatury, według zdefiniowanych ustawień. Obsługuje protokoły Pelco-D i Pelco-P z definiowaną szybkością transmisji



Konwertery protokołów PTZ

Mikroprocesorowe urządzenia, umożliwiające łączenie kamer obrotowych z klawiaturami lub rejestratorami różnych producentów. Podłączane pomiędzy urządzenia sterujące a kamery, umożliwiają różne integracje i przebudowy systemów CCTV, bez potrzeby używania oryginalnych komponentów.

W ofercie dostępnych jest wiele różnych modeli dla urządzeń różnych producentów. Dokładne opisy każdego konwertera dostępne są na stronie www.ewimar.pl

Lista obsługiwanych protokołów: *Pelco-D, Pelco-P, Dynacolor, D-Max, Dahua, Bosch Bi-Phase, Bosch RS-485, Sensormatic / American Dynamics, TEB, Panasonic, Samsung, Lilin, Kalatel, Visca, Dahua DVR, Bosch DVR*

RA-1/150SR (250HR)



Sterownik radiowy 1-kanalowy z odbiornikiem superreakcyjnym (150SR) lub superheterodynowym (250HR), przeznaczony do sterowania systemami alarmowymi, bramami, drzwiami lub oświetleniem.

Zasięg radiowy do 150 metrów (150SR) lub do 250 metrów (250HR) w otwartej przestrzeni, 1 wyjście przekaźnikowe bezpotencjałowe NO/NC 2A/128V (max), wyłącznik sabotażowy, obsługa 15 pilotów, pamięć ostatniego stanu przekaźnika, tryb monostabilny lub bistabilny

RA-2/150SR (250HR)



Sterownik radiowy 2-kanalowy z odbiornikiem superreakcyjnym (150SR) lub superheterodynowym (250HR), przeznaczony do sterowania systemami alarmowymi, bramami, drzwiami lub oświetleniem.

Zasięg radiowy do 150 metrów (150SR) lub do 250 metrów (250HR) w otwartej przestrzeni, 2 niezależne wyjścia przekaźnikowe bezpotencjałowe NO/NC 2A/128V (max), wyłącznik sabotażowy, obsługa 15 pilotów, pamięć ostatniego stanu przekaźników, tryb monostabilny lub bistabilny oddzielnie dla każdego kanału

RA-230/2/SR

Sterownik radiowy 2-kanalowy z jednym wyjściem przekaźnikowym, dedykowany do sterowania oświetleniem lub innymi urządzeniami, zasilanymi napięciem 230V AC. Umieszczony w obudowie hermetycznej IP66 z dławnicami, umożliwiającą montaż bezpośrednio na zewnątrz budynków.

Zasilany bezpośrednio z sieci zasilającej, wyposażony w przekaźnik 2-biegunowy o obciążeniu ciągłym 4A, wbudowane zabezpieczenie przeciwprzepięciowe. Obydwa kanały sterują jednym przekaźnikiem w trybie bistabilny lub monostabilnym z indywidualnie programowanym czasem

Zdalne sterowanie rejestratorami

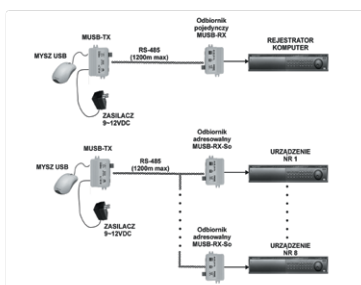


MUSB-1/1

System sterowania jednym rejestratorem DVR lub komputerem PC na odległość do 1200m za pomocą myszy USB. Umożliwia sterowanie wymienionym urządzeniem przez magistralę RS-485, w przypadku umieszczenia go w znacznej odległości od operatora. Magistrala RS-485 umożliwia również użycie transceiverów radiowych w przypadku potrzeby sterowania bezprzewodowego na większe odległości

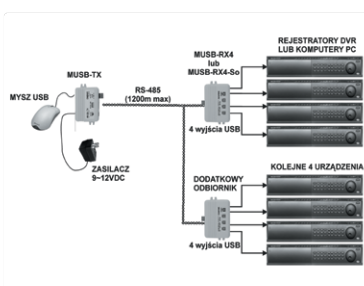
MUSB-1/1/So

System sterowania 1-8 rejestratorów DVR lub komputerów PC na odległość do 1200m za pomocą myszy USB. Umożliwia sterowanie wymienionymi urządzeniami przez magistralę RS-485, w przypadku umieszczenia ich w znacznej odległości od operatora. Wyposażony jest w odbiornik adresowalny z separacją optyczną, co zwiększa stabilność pracy w warunkach przemysłowych i odporność na przepięcia. Może być rozszerzony o kolejne odbiorniki adresowalne (8 maksymalnie) w celu zwiększenia ilości sterowanych urządzeń



MUSB-4/1/So

System sterowania 1-8 rejestratorów DVR lub komputerów PC na odległość do 1200m za pomocą myszy USB. Umożliwia sterowanie wymienionymi urządzeniami przez magistralę RS-485, w przypadku umieszczenia ich w znacznej odległości od operatora. Wyposażony jest w odbiornik 4-kanalowy z separacją optyczną każdego kanału USB, co zwiększa stabilność pracy w warunkach przemysłowych i odporność na przepięcia. Może być rozszerzony o kolejny odbiornik 4-kanalowy lub 4 odbiorniki 1-kanalowe, adresowalne w celu zwiększenia ilości sterowanych urządzeń



Bezprzewodowa transmisja Audio/Video

Systemy transmisji bezprzewodowej, służą do przesyłania obrazu z kamer CCTV w przypadku braku możliwości ułożenia przewodów transmisyjnych. Ograniczają koszty instalacji jeżeli występują trudne warunki techniczne prowadzenia przewodów, na przykład konieczne wykonanie wykopów lub niszczenie elewacji. Systemy pracują w czasie rzeczywistym bez opóźnień i kompresji obrazu, wykorzystując pasmo 5.8Ghz, wolne od wielu zakłóceń radiowych.

Systemy analogowe PAL



AV-100-MICRO

AV-100-MICRO-BNC

Miniaturowy zestaw transmisji bezprzewodowej na odległość 100m, stosowany wewnątrz pomieszczeń, wyposażony w złącza BNC. Przesyła sygnał Video PAL + Audio, obsługuje 7 kanałów radiowych

AV-100-MICRO-UTP

Miniaturowy zestaw transmisji bezprzewodowej na odległość 100m, stosowany wewnątrz pomieszczeń, wyposażony w gniazdo RJ-45 i konwerter UTP dla sygnału Video. Wszystkie sygnały wraz z zasilaniem umieszczone są w jednym złączu. Przesyła sygnał Video PAL + Audio, obsługuje 7 kanałów radiowych



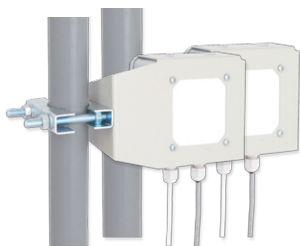
AV-300/1500-MINI

AV-300-MINI

Zestaw transmisji bezprzewodowej na odległość do 300m, instalowany na zewnątrz pomieszczeń, wyposażony w uchwyt ścienny. Przesyła sygnał Video PAL, obsługuje 7 kanałów radiowych

AV-1500-MINI

Zestaw transmisji bezprzewodowej na odległość do 1500m, instalowany na zewnątrz pomieszczeń, wyposażony w uchwyt ścienny i konwerter UTP dla sygnału Video. Posiada uniwersalne złącze Video dla przewodu koncentrycznego i skrętki UTP. Przesyła sygnał Video PAL + Audio, obsługuje 7 kanałów radiowych. Wyposażony w zabezpieczenia przeciwprzebiegowe i złącze testowe Video



AV-2500-ECO

AV-2500-ECO

Zestaw transmisji bezprzewodowej na odległość do 2500m, instalowany na masztach i słupach, wyposażony w uchwyt słupowy z obejmami i konwerter UTP dla sygnału Video. Posiada uniwersalne złącze Video dla przewodu koncentrycznego i skrętki UTP. Przesyła sygnał Video PAL + Audio, obsługuje 7 kanałów radiowych. Wyposażony w zabezpieczenia przeciwprzebiegowe

Systemy analogowe AHD



AV-300/500AHD-MINI

AV-300AHD-MINI

Zestaw transmisji bezprzewodowej na odległość do 300m, dedykowany do systemów HD-CCTV, pracujących w standardzie AHD-L i AHD-M. Instalowany na zewnątrz pomieszczeń, wyposażony w obudowę hermetyczną i uchwyt ścienny. Przesyła sygnał Video AHD lub PAL 960H, obsługuje 8 kanałów radiowych

AV-500AHD-MINI

Zestaw transmisji bezprzewodowej na odległość do 500m, dedykowany do systemów HD-CCTV, pracujących w standardzie AHD-L i AHD-M. Wyposażony w konwerter UTP dla sygnału Video, zabezpieczenia przeciwprzebiegowe, złącze testowe Video i obudowę hermetyczną z uchwytem ściennym. Posiada uniwersalne złącze Video dla przewodu koncentrycznego i skrętki UTP. Przesyła sygnał Video AHD lub PAL 960H + Audio, obsługuje 8 kanałów radiowych. Wyposażony w zabezpieczenia przeciwprzebiegowe i złącze testowe



AV-300AHD-MINI-L

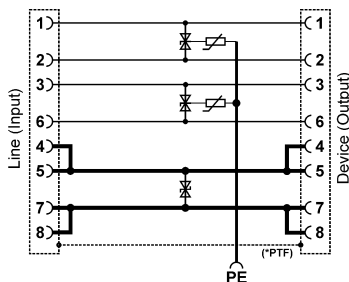
AV-300AHD-MINI-L

Zestaw transmisji bezprzewodowej dedykowany do wind. Przesyła sygnał AHD-L i AHD-M na odległość do 300m. Wyposażony w konwerter UTP dla sygnału Video, zabezpieczenia przeciwprzebiegowe, złącze testowe Video i obudowę hermetyczną. Posiada uniwersalne złącze Video dla przewodu koncentrycznego i skrętki UTP. Przesyła sygnał Video AHD lub PAL 960H + Audio, obsługuje 8 kanałów radiowych. Wyposażony w zabezpieczenia przeciwprzebiegowe i złącze testowe

Różnice pomiędzy poziomami zabezpieczeń



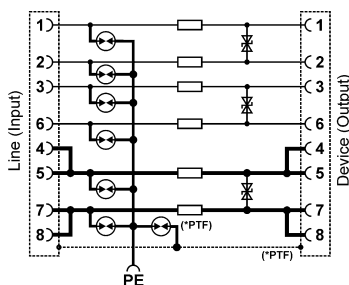
Wszystkie instalacje narażone są na występowanie przepięć i wyładowań atmosferycznych na różnym poziomie. Zależy to od miejsca zainstalowania poszczególnych urządzeń, sposobu prowadzenia przewodów oraz rodzaju materiałów, użytych w konstrukcji budynków. Nie wszędzie muszą być stosowane zabezpieczenia o najwyższych parametrach, aby uwzględnić różne poziomy zagrożenia, stworzyliśmy 3 grupy urządzeń ochronnych o różnej skuteczności. Pozwala to na elastyczny i indywidualny dobór naszych produktów do poszczególnych punktów instalacji, przy zachowaniu takich samych gabarytów i wyglądu.



Uproszczonego schematu zabezpieczenia LAN

ECONOMICAL to zestawienie ekonomicznych rozwiązań, mających na celu ochronę urządzeń, zainstalowanych wyłącznie wewnątrz budynku. Zapewnia skuteczną ochronę przed nagłym wzrostem napięcia na poszczególnych parach skrętki UTP, którego źródłem jest silny impuls pola elektromagnetycznego, towarzyszącego wyładowaniom. Chroni również przed przepięciami elektrostatycznymi i działaniem paralizatorów elektronicznych.

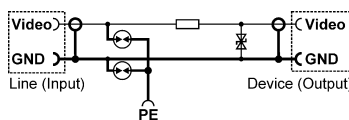
Grupa ta występuje wyłącznie w zabezpieczeniach systemów LAN. Oznaczenie ECO w zabezpieczeniach Video oznacza brak zabezpieczeń.



Uproszczonego schematu zabezpieczenia LAN

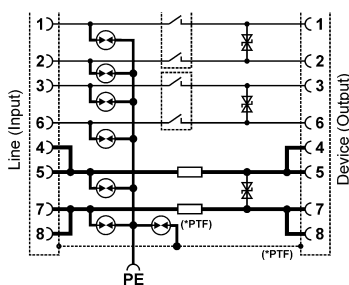
PROFESSIONAL to rozwiązania o podwyższonej skuteczności ochronnej i odprowadzeniu ładunków o dużej wartości bezpośrednio do ziemi. Wbudowane 2 stopnie z odsprężającą linią opóźniającą w postaci rezystorów podwyższonej mocy, pozwalają na eliminację przepięć elektrostatycznych oraz bezpośrednich przepływów dużych prądów udarowych. Seria PRO to podstawowe zabezpieczenie, dla urządzeń montowanych na zewnątrz budynków, takie jak kamery przemysłowe IP lub transmitery sieci bezprzewodowych. Starannie zaprojektowane obwody oraz komponenty o niskiej pojemności, mają znikomy wpływ przesyłany sygnał.

Rozwiązanie to występuje w zabezpieczeniach do systemów LAN oraz CCTV wysokiej rozdzielczości (AHD, HD-CVI i HD-TVI).



Uproszczonego schematu zabezpieczenia Video

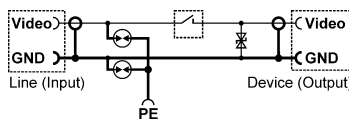
Zabezpieczenia z oznaczeniem PoE, posiadają dodatkową ochronę pomiędzy wydzielonymi parami, które są używane do zasilania urządzeń końcowych (48V PoE).



Uproszczonego schematu zabezpieczenia LAN

EXTREME to rozwiązania wykorzystujące najnowocześniejszą technologię w zakresie ochrony przepięciowej. Oprócz typowych komponentów zastosowanych w serii PRO, posiadają dodatkowy stopień ochronny w postaci superszybkich bezpieczników MOSFET z automatycznym resetem. To innowacyjne rozwiązanie, bardzo skutecznie chroni przed nagłymi impulsami prądowymi, które powstają podczas wyładowań i różnic potencjałów. Bezpiecznik MOSFET automatycznie wykrywa wzrost prądu i odcina obwód chroniony w czasie 1 uS. Po zdławieniu przepięcia przez elementy ochronne, połączenie jest natychmiast przywracane. Seria Extreme zalecana jest dla urządzeń końcowych, szczególnie narażonych na wyładowania: Kamery oraz mosty radiowe, montowane na masztach i dachach budynków. Ultra-niska pojemność obwodu (ok. 3pF) prawie nie wpływa na sygnały bardzo wysokiej częstotliwości.

Rozwiązanie to występuje w zabezpieczeniach do systemów LAN oraz CCTV wysokiej rozdzielczości (AHD, HD-CVI i HD-TVI).



Uproszczonego schematu zabezpieczenia Video

Zabezpieczenia z oznaczeniem PoE, posiadają dodatkową ochronę pomiędzy wydzielonymi parami, które są używane do zasilania urządzeń końcowych (48V PoE).

Producent systemów zabezpieczeń

Ewimar Sp. z o.o.
ul. Konarskiego 84
01-355 Warszawa
www.ewimar.pl

